

Datenschutzrechtliche Informationen zur Verarbeitung Ihrer personenbezogenen Daten im Rahmen Ihrer Vereinsmitgliedschaft

Verantwortlich für die Datenverarbeitung ist
der Förderverein der Stadtschule Michelstadt,
Schulstraße 20, 64720 Michelstadt,
Tel.: 06061/6774290,
E-Mail: foesta@stadtschule-michelstadt.de.

Damit wir Ihre Mitgliedschaft entsprechend
verwalten können, verarbeiten wir auf
Rechtsgrundlage nach Art. 6 Abs.1 b DS-GVO
folgende Ihrer angegebenen persönliche Daten:
**Name, Vorname, Adresse, E-Mail,
Bankverbindung.**

Diese Daten werden von uns solange
gespeichert, wie Sie bei uns Mitglied sind.
Danach speichern wir Ihren Namen, Ihre
Anschrift sowie die Daten zu Ihrer
Beitragszahlung im Rahmen der
steuerrechtlichen Aufbewahrungsfristen
(Mitgliederdaten 2 Jahre, Bankdaten 10 Jahre).

Weitere Hinweise:
Selbstverständlich haben Sie jederzeit das
Recht auf Auskunft über die Sie betreffenden,
von uns verarbeiteten personenbezogenen
Daten sowie auf Berichtigung dieser Daten.

Ort/ Datum

Unterschrift

Gemeinsam für unsere Kinder!

Der Förderverein der Stadtschule Michelstadt
ist ein gemeinnütziger Verein und wird von drei
Vorstandsmitgliedern ehrenamtlich geführt.

Wir freuen uns immer über neue Mitglieder.
Und wenn Sie Fragen haben oder sich gerne
persönlich engagieren wollen:

Sprechen Sie uns an!

Ihre Ansprechpartner v. l.

Engin Coskun (0160/7798724)

Katharina Seemüller (06061/2162),

Rüdiger Allraum (06061/6774290)

foesta@stadtschule-michelstadt.de

<http://www.stadtschule-michelstadt.de/Ueber-uns/Unser-Foerderverein/>

Schulstr. 20

64720 Michelstadt

FÖSTA-FÖRDERVEREIN STADTSCHULE MICHELSTADT E.V.



WAS WIR TUN?!



Wir fördern
Unterricht im Freien



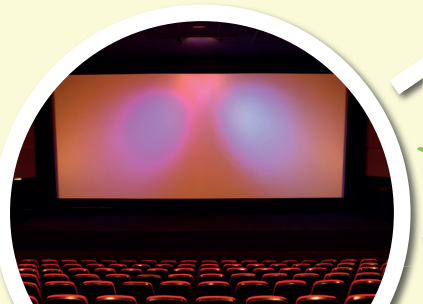
Wir unterstützen
die Bücherei



Wir finanzieren
Pausenkisten



Wir organisieren
Buffets



Wir ermöglichen
Kinobesuche und
Lesetheater

Und vieles mehr, was
den Schulalltag unserer
Kinder bereichert, ist nur
durch den
FöSta realisierbar

Beitrittserklärung

Hiermit trete(n) ich/wir dem Förderverein der Stadtschule Michelstadt e.V.
 als Elternteil als Förderer als Lehrer bei.

Name: Vorname(n):

Straße und Nr:

PLZ und Ort:

Tel.: Mobil:

E-Mail:

Als jährlichen Beitrag bezahle(n) ich/wir €
(Mindestbeitrag € 12,- jährlich pro Einzelmitglied, eine Spendenquittung gibt es
online oder per Anfrage)

SEPA - Lastschriftmandat

Hiermit ermächtige ich den Förderverein der Stadtschule Michelstadt e.V. den
Mitgliedsbeitrag bis auf Widerruf von meinem Konto mittels Lastschrift einzuzie-
hen. Zugleich weise ich mein Kreditinstitut an, die vom Förderverein Stadtschule
e.V. auf meinem Konto gezogenen Lastschriften einzulösen. Kosten, die dem Ver-
ein durch Nichtdeckung meines Kontos entstehen, gehen zu meinen Lasten.

IBAN:

BIC : Bank:

Kontoinhaber:

Straße und Nr.:

PLZ und Ort:

Ort/Datum

Unterschrift(en)

Nach Einreichung der Beitrittserklärung erhalten Sie ein Bestätigungsschreiben.
In diesem Schreiben wird Ihnen die Gläubiger - Identifikationsnummer mitge-
teilt, sowie die an Sie vergebene Mandatsreferenz.