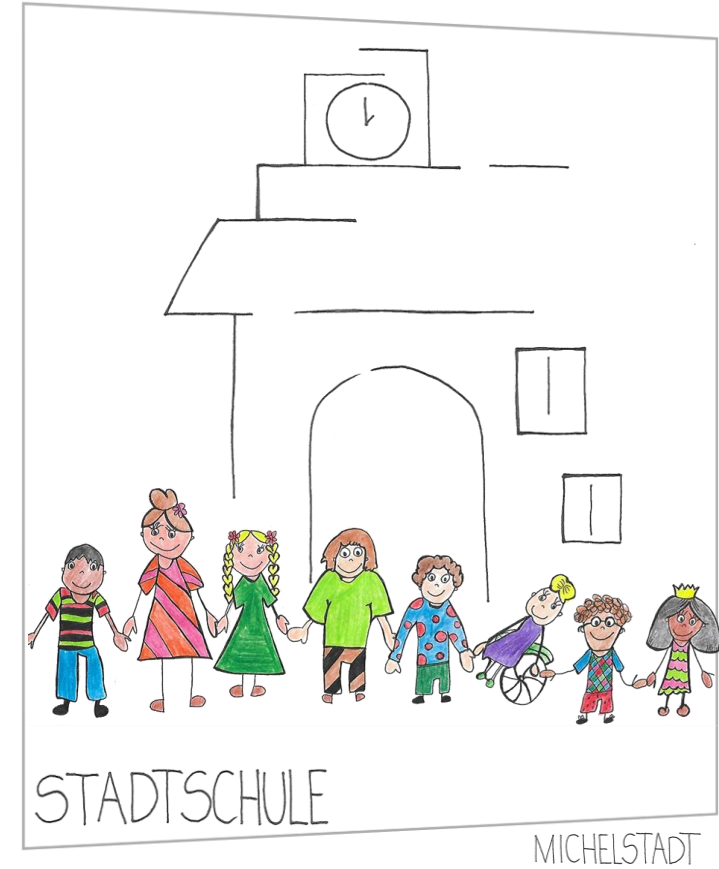


Schulsozialarbeit

Stadtschule Michelstadt



Die Schulsozialarbeit ist ...

- ... für Schüler*innen, Eltern und Lehrkräfte
- ... vertraulich
- ... kostenfrei

Stand: Juni 2023

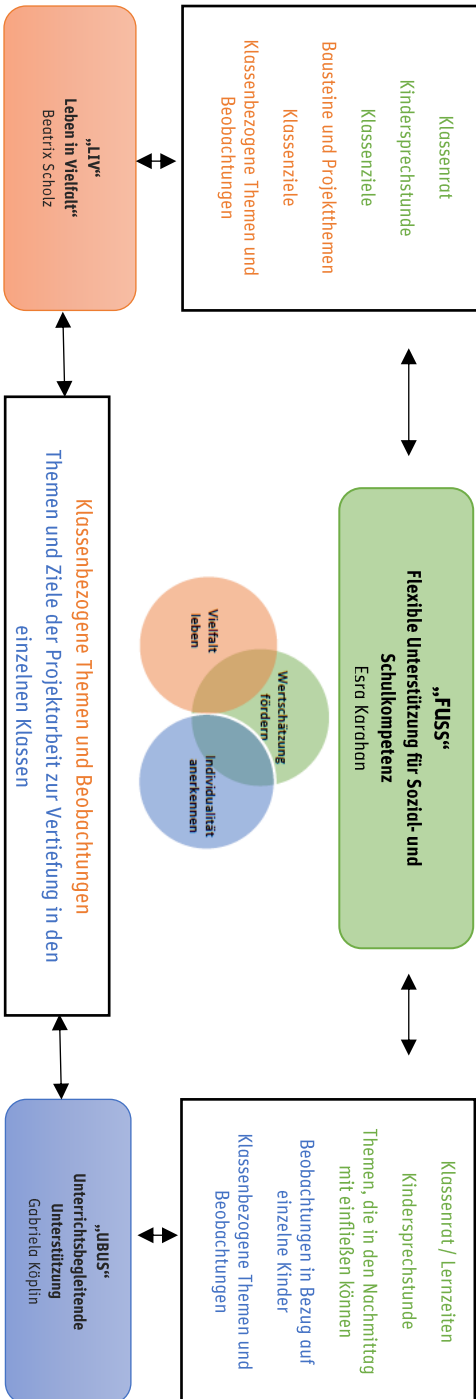


Schulstraße 20
64720 Michelstadt
www.stadtschule-michelstadt.de

Träger und Kooperationspartner



Vernetzung und Informationsaustausch der Schulsozialarbeit an der Stadtschule Michelstadt



Schulsozialarbeit an der Stadtschule

Unsere Schulsozialarbeit umfasst vier Bereiche: Prävention, Unterstützung am Schulvormittag, Mitarbeit im Ganztag und im MiKADo (Betreuungsangebot der Stadt Michelstadt)

Prävention

- Projektarbeit zum sozialen Lernen in allen Klassen
- Entwicklung und Begleitung von Maßnahmen, die das soziale Klima in der Schule fördern
- Hilfen für einzelne Kinder, um sie in die Gemeinschaft der Klasse und der Schule besser zu integrieren (Betreute Pause, Kindersprechstunde)
- Beratung für Eltern

Unterstützung am Schulvormittag

- Durchführung von Projekten zur Teambildung und zum Demokratielernen („Ich, Du, Wir“, Klassenrat)
- Begleitung von einzelnen Kindern im Unterricht
- Mitarbeit in pädagogischen Arbeitsgruppen zur Schulentwicklung

Mitarbeit im Ganztag

- Gestaltung von Ganztagsangeboten, die sich an den Bedürfnissen der Kinder orientieren
- Planung und Durchführung von AGs
- Hausaufgabenbetreuung

MiKADo

- Gestaltung von Freizeitangeboten, die sich an den Bedürfnissen der Kinder orientieren
- Begleitung und Unterstützung von Kindern mit individuellen Benachteiligungen

Unsere Leitlinien

- Vielfalt leben
- Wertschätzung fördern
- Gemeinschaft stärken
- Freude am Lernen erhalten
- Positive Konflikt- und Streitkultur pflegen
- Zuversichtlich in die Zukunft schauen

LIV – Leben in Vielfalt

Themen- und projektorientierte Schulsozialarbeit



Beatrix Scholz

Diplom Sozialarbeiterin
Spielleiterin für Darstellendes Spiel

Kontakt:
b.scholz@ovbuk.de

Di+Do: 7.45-13.00 Uhr

In meiner Arbeit geht es vor allem um Teamwork, Achtsamkeit und Mut. Denn, nur gemeinsam sind wir stark! Ich führe spannende Projekte im Bereich des sozialen Lernens in allen Klassen durch. Wir machen Spiele und Übungen, sammeln gemeinsam Erfahrungen und jedes Kind kann seine Stärken einbringen und sich ausprobieren.

UBUS

Unterrichtsbegleitende Unterstützung durch sozialpäd. Fachkräfte



Gabriela Köplin

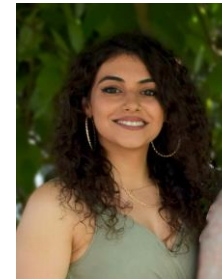
Pädagogin M.A.

Kontakt:
koeplin@stadtschule-michelstadt.de
Mo: 13.05 – 13.40 Uhr
Tel.: 06061-96527023

Ich unterstütze die Lehrkräfte im Unterricht, indem ich einzelnen Kindern beim Lernen und Arbeiten helfe. Zudem betreue ich in der 2. Pause einzelne Kinder im Spielraum und der Chillecke. Bei Streitigkeiten vermittele ich gerne zwischen den einzelnen Kindern, damit sie mehr Verständnis füreinander entwickeln und lernen, mit Konflikten ohne Gewalt umzugehen. Eltern können sich bei Fragen der Erziehung und des Lernens an mich wenden.

FUSS

Flexible Unterstützung für Sozial- und Schulkompetenz



Esra Karahan

B.A. Soziale Arbeit

Kontakt:
e.karahan@ovbuk.de

Mo-Fr: 09.00-16.00 Uhr

In meiner wöchentlichen Kindersprechstunde und in den großen Pausen, bin ich Ansprechpartnerin für Kinder bei Problemen und Konflikten. Weiterhin unterstütze ich die Klassen bei der Durchführung des Klassenrates, schule das soziale Miteinander und stärke die Teilhabe der Kinder. Zudem begleite ich die Kinder durch den Ganztag und am Nachmittag. Dabei leite ich die AG „Bewegung“ und betreue während der Hausaufgabenzeiten.

MiKADo

Michelstädter „Kinder-Aktions-Domizil“



Berna Sahin

Staatlich anerkannte Erzieherin

Kontakt:
mikado@michelstadt.de
Mo-Fr: 14.30 - 17.00 Uhr
Tel.: 06061-96527017

Ich arbeite täglich ab 12.00 Uhr im Ganztagsangebot der Stadtschule mit. Hierbei leite ich AGs und betreue die Kinder während der Hausaufgabenzeiten. Im Anschluss gestalte ich ein offenes Betreuungsangebot bis 17.00 Uhr. Hierbei bin ich viel mit den Kindern im Freien, spiele und bastele mit ihnen und biete gemeinsam mit Frau Karahan Projekte an. Für Fragen zur kostenpflichtigen Betreuung der Stadt Michelstadt bin ich die Ansprechpartnerin.